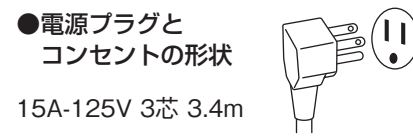


インキュベーター仕様

※モデル名末尾“LA”は、照明付きタイプ

モデル	NRB-14A/NRB-14LA	NRB-32A/NRB-32LA	NRB-41A/NRB-41LA
庫内温度調節範囲	-10℃～+50℃(無試料・消灯時) ※蛍光灯点灯時: +5℃～+45℃		
周囲温度範囲	0～+35℃		
内容積	約130ℓ	約287ℓ	約411ℓ
外寸法(mm)	W700×D(510+60)×H1090	W700×D(510+60)×H1800	W700×D(660+60)×H1800
内寸法(mm)	W624×D355×H617	W624×D355×H1327	W624×D505×H1327
外装/内装	塗装鋼板/ステンレス鋼板 SUS304		
断熱材	硬質発泡ポリウレタン		
扉	塗装鋼板1枚(観測窓:熱線反射フィルム付ヘアガラス+透明アクリル板)		
棚(ホリチレンコーティング網棚)	2枚(LAタイプは、内1枚は高さ固定)	4枚(LAタイプは、内2枚は高さ固定)	
棚耐荷重	60kg		
圧縮機定格出力	200W(全密閉型レシプロ)		
冷却器/凝縮器	フィンチューブ/フィンチューブ		
庫内ファンモーター	入力22W(出力4W)×1ヶ		
凝縮ファンモーター	入力29W(出力4W)×1ヶ		
冷媒(量)	R134a(HFC)160g	R134a(HFC)165g	R134a(HFC)170g
除霜方式	手動開始、自動終了、除霜水自然蒸発式		
ヒーター	パイプヒーター190W	パイプヒーター260W	
電源(50/60Hz)	AC100V 15A単独		
定格電流	2.8/3.0A	3.3/3.3A	3.3/3.3A
定格消費電力	220/244W	237/252W	237/252W
放熱量	800/880KJ/h	860/910KJ/h	860/910KJ/h
温度設定/表示	デジタル設定/デジタル表示(0.1℃)		
自動運転機能	3状態(温度・時間)設定プログラム運転可能、設定時間最大999時間		
高温警報	ブザー報知、庫内温度と"Hi"を交互に点滅表示(設定温度+3℃以上) ※プログラム運転中は自動的に設定温度に追従		
低温警報	ブザー報知、庫内温度と"Lo"を交互に点滅表示(設定温度-3℃以下) ※プログラム運転中は自動的に設定温度に追従		
温度センサー警報	断線および短絡時にブザー報知、"Er1・Er2"を点滅表示		
保護装置	圧縮機用過負荷保護リレー、過昇防止器(70℃OFF)		
照明	Aタイプ	15W蛍光灯×1本	
	LAタイプ	20W蛍光灯×4本、15W蛍光灯×1本	20W蛍光灯×6本、15W蛍光灯×1本
	タイマー機能:機械式24時間タイマー、15分ごとON/OFF設定可能(20W蛍光灯のみ制御)		
側面コンセント	Aタイプ:AC100V3A(抵抗負荷定格)×2、LAタイプ:AC100V0.5A(抵抗負荷定格)×2		
アクセスポート	φ40mm(左側面)		
重量	Aタイプ:約75kg、LAタイプ:約76kg	Aタイプ:約115kg、LAタイプ:約117kg	Aタイプ:約130kg、LAタイプ:約132kg
キャスター/アジャスター	アジャスター兼用ボルト4個	キャスター4個/アジャスター2個(前)	
付属品	鍵2本(1本予備)、スノコ1枚		

- (注) 1. 定格電流、定格消費電力は、周囲温度+30℃、蛍光灯OFF、連続運転・無負荷・安定時の値です。
 2. 温度設定5℃以下の連続運転の場合、冷却器の霜詰まりにより温度が上昇することがあります。
 3. 電源コード・プラグは、右図を参照してください。
 4. 本仕様は改良のため、予告なしに変更することがあります。



保証について 製品には保証書が付いています。記載内容に対する保証はいたしますが、
 保存品の補償等、製品修理以外の責任は保証の対象になりませんのでご了承ください。

安全に関するご注意

- このカタログに掲載の製品は屋内専用です。雨水のかからないところで、ご使用ください。
- ご使用前に「取扱説明書」をよくお読みのうえ正しくお使いください。
- 据え付け工事、電気工事などが必要な場合があります。お買い上げの販売店、または専門業者にご相談ください。
- アセトン、エタノール、ベンジンなどの揮発性、引火性のあるものはこの製品には保管できません。防爆製品に保管してください。防爆製品以外に保管しますと爆発する危険があります。
- 毒性、病原性、放射性等の有害物質及び、尿水は保管しないでください。また、酸・アルカリ等の腐食性の強い物質も保管しないでください。故障・爆発の原因となります。

発売元 **日本フリーザー株式会社**

販売店

本社 〒113-0034 東京都文京区湯島3丁目19番4号 TEL.(03)3831-7643 FAX.(03)3832-0633
 大阪営業所 〒564-0062 大阪府吹田市垂水町3丁目15番31号 TEL.(06)6337-0600 FAX.(06)6369-2166
 茨城営業所 〒305-0032 茨城県つくば市竹園2丁目18番4号 TEL.(029)855-1181 FAX.(029)855-0888
 名古屋営業所 〒465-0085 愛知県名古屋市中区西山本通2丁目2番地 TEL.(052)788-7770 FAX.(052)788-7771
 神奈川営業所 〒251-0021 神奈川県横浜市神奈川区2丁目12番地 TEL.(0466)29-0701 FAX.(0466)29-0702
 埼玉工場 〒340-0002 埼玉県草加市青柳4丁目29番6号 TEL.(048)933-2755 FAX.(048)936-2228

- 仕様及び価格は、予告なしに変更される場合がありますのでご了承ください。
- 梱包費、運送費、搬入費、消費税等は別途負担です。
- カタログの記載内容は2022年4月現在のものです。



インキュベーター(冷凍機付き) -10℃～+50℃

ワイドな温度範囲をマイコンにて高精度制御。
 培養から各種恒温試験まで多目的用途に適したインキュベーター。



※2022年4月から価格が変更になりました。

URL : <https://www.nihon-freezer.co.jp>

日本フリーザー株式会社

-10℃～+50℃まで、幅広い温度を マイクロコンピュータで高精度制御。

しかも、3ステップのプログラム運転機能で
微生物培養などに幅広く対応します。

●ワイドな使用温度範囲

温度設定範囲は-10℃～+50℃(0.1℃単位で設定可能)と幅広く、目的に合った低温・高温環境を創出します。
様々な試験・検査・研究等でご利用いただけます。

●マイコンによる高精度な温度制御

温度制御は「圧縮機ON/OFF+ヒーターPID制御」方式を採用しており、状況に応じて自動で切り替え運転を行います。
低温設定時には「圧縮機ON/OFF」をメインとした制御、高温設定時には温度変動幅の少ない「ヒーターPID制御」を
メインとした制御となります。

●庫内で試験・実験機器の使用が可能

庫内で試験・実験機器(シェーカー、スターラーなどの小型の振とう器、攪拌器等)を使用することが可能です。
本体庫外左側面上部に電源コンセント(100V,3A,2個)、本体左側面中央部にアクセスポートが設置されています。
庫内での発熱負荷は200W以下でご利用ください。

●温度設定のプログラム機能を内蔵

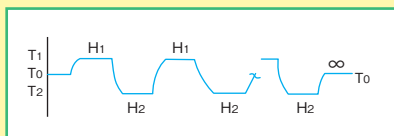
試験や実験等の目的に応じて、「温度」と「時間」を組み合わせたプログラム運転が可能です(下図参照)。

プログラム機能を内蔵

培養の温度「T」と時間「H」を、最大3種類組み合わせで自動運転できる
省力機能を有しています。(Hは最大999時間で時間単位です)

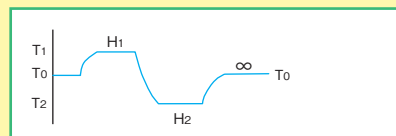
① 2ステップ繰り返し運転

T₁・H₁、T₂・H₂を、1～999回繰り返し設定。
繰り返し終了後は、連続運転設定温度(T₀)へ
移行。回数を「000」と設定すると無限に繰り
返します。



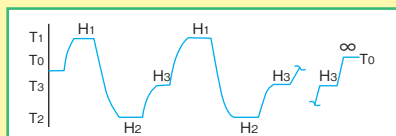
② 2ステップ連続運転

T₁・H₁、T₂・H₂の運転後、連続運転設定温度
(T₀)で連続運転。



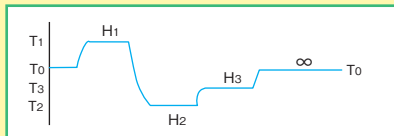
③ 3ステップ繰り返し運転

T₁・H₁、T₂・H₂、T₃・H₃を、1～999回繰り返し
設定。繰り返し終了後は、連続運転設定温度
(T₀)へ移行。回数を「000」と設定すると
無限に繰り返します。



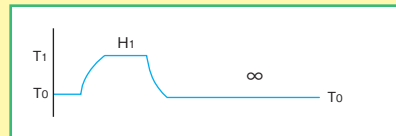
④ 3ステップ連続運転

T₁・H₁、T₂・H₂、T₃・H₃の運転後、連続運転設定
温度(T₀)で連続運転。



⑤ 1ステップ連続運転

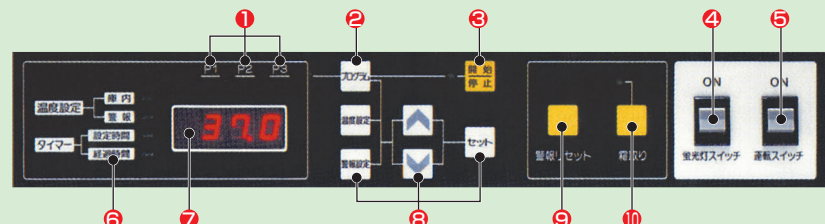
T₁・H₁の運転後、連続運転設定温度(T₀)で
連続運転。



なお、連続運転設定温度も、-10℃～+
50℃の間で任意に設定できます。
(ただし、5℃以下の長期運転の場合、定期的な
霜取り作業が必要です。)
また、ステップ間の温度変化幅に対し、
設定時間が短い場合には温度変化の途
中でそのステップが終了する場合があります。

コントロールパネル

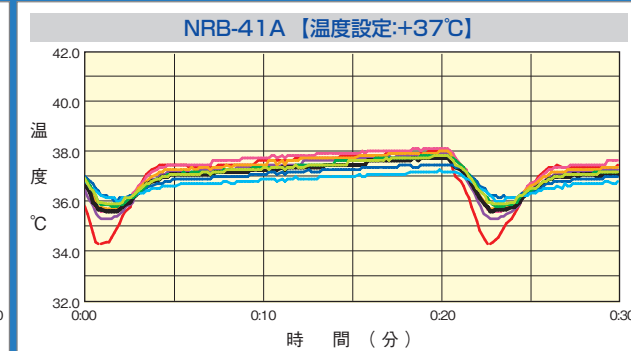
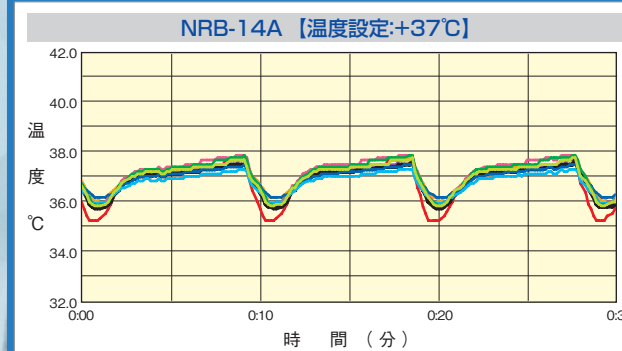
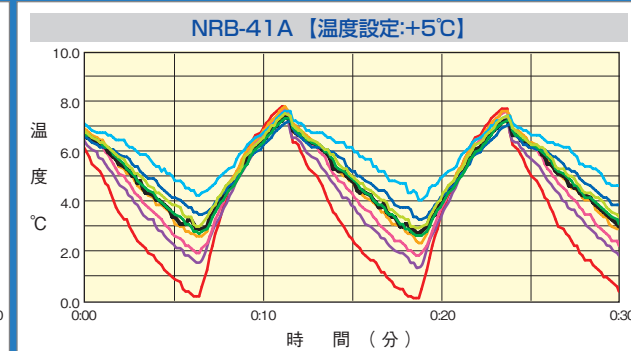
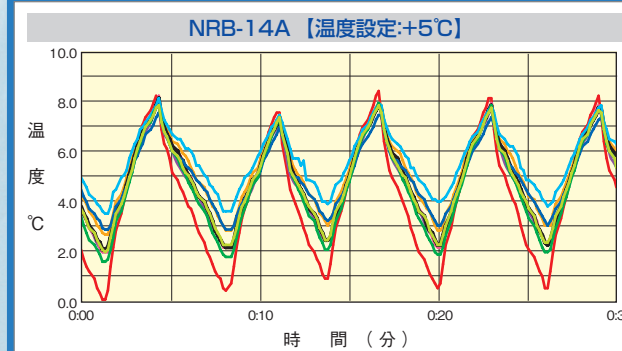
- ① 運転ステップ灯
- ② プログラムキー
- ③ プログラムスイッチ
- ④ 蛍光灯スイッチ
- ⑤ 運転スイッチ
- ⑥ 表示種類灯
- ⑦ 表示
- ⑧ ファンクションキー
- ⑨ 警報リセットキー
- ⑩ 霜取りスイッチ



温度分布

- ①上・右奥
- ②上・右前
- ③上・左奥
- ④上・左前
- ⑤中央
- ⑥下・右奥
- ⑦下・右前
- ⑧下・左奥
- ⑨下・左前

庫内無負荷、周囲温度30℃、庫内灯ON、50Hz、9ポイント測定
(注) 1.製品ごとに若干の個体差があります。
2.温度分布は参考値であり、性能を保証するものではありません。

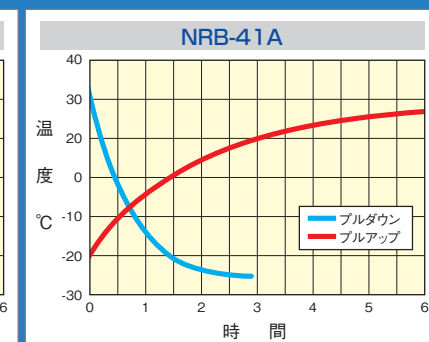
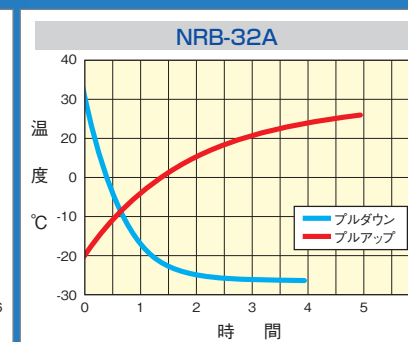
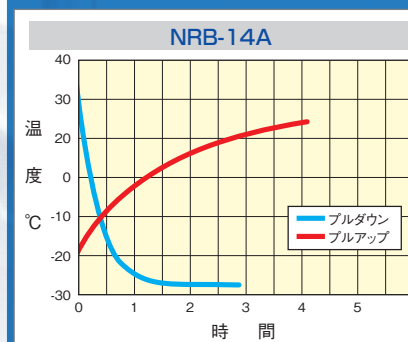


●温度分布(NRBシリーズ)

温度設定	NRB-14A	NRB-32A	NRB-41A
+5℃	設定±3℃～±5℃ (設定±0.3℃～±0.8℃)	設定±3℃～±6℃ (設定±0.3℃～±1.0℃)	設定±3℃～±6℃ (設定±0.3℃～±1.2℃)
+37℃	設定±2℃～±4℃ (設定±0.2℃～±0.7℃)	設定±1℃～±3℃ (設定±0.4℃～±0.7℃)	設定±1℃～±4℃ (設定±0.4℃～±1.3℃)

- (注) 1.上記は庫内無負荷、庫内灯ON、50/60Hz、周囲温度+5℃/+23℃/+30℃での測定による。
2.上記の庫内測定ポイントは9ポイント(当社基準による:庫内上部4P、庫内中央1P、庫内下部4P)。
3.下段()書きは平均温度による分布幅(10秒間隔3時間測定の際の各ポイントにおける平均温度)。
4.製品により個体差があります。上記は温度分布の参考値であり、性能を保証するものではありません。

温度特性



※庫内無負荷、庫内灯ON、周囲温度30℃、50Hz、庫内中央空気温度。製品ごとに若干の個体差があります。

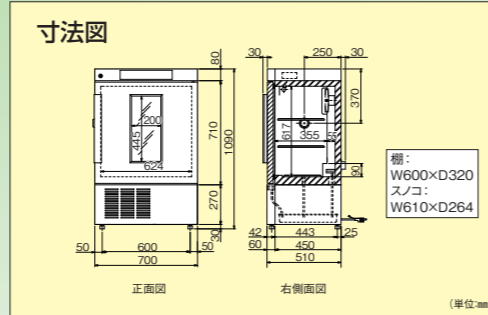
インキュベーター(冷凍機付き)



内容積
約130ℓ

モデル: **NRB-14A**
価格 **¥400,000**

●外寸法:W700×D(510+60)×H1090mm
●電源:100V 50/60Hz 15A



照明付きインキュベーター(冷凍機付き)

高精度制御可能な インキュベーター(冷凍機付き)に照明機能追加。

照明のON-OFF時間をきめ細かくコントロール。
植物の培養や生育に適した環境をつくれます。

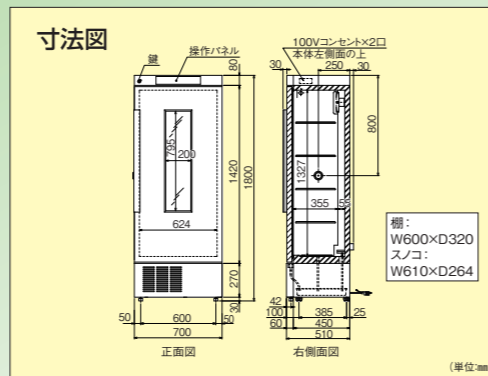
●15分ごとのON-OFF設定可能なタイマー機能付き
24時間タイマーを内蔵し、照明の15分ごとのON-OFFコントロールができます。



内容積
約287ℓ

モデル: **NRB-32A**
価格 **¥570,000**

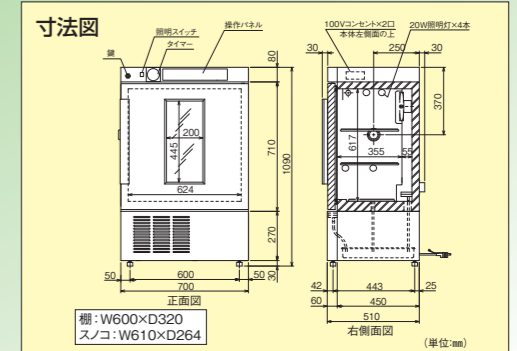
●外寸法:W700×D(510+60)×H1800mm
●電源:100V 50/60Hz 15A



内容積
約130ℓ

モデル: **NRB-14LA**
価格 **¥570,000**

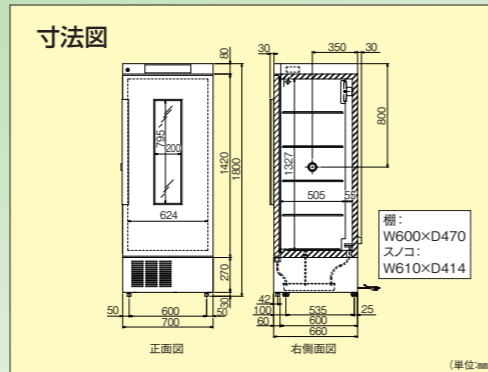
●外寸法:W700×D(510+60)×H1090mm
●電源:100V 50/60Hz 15A



内容積
約411ℓ

モデル: **NRB-41A**
価格 **¥790,000**

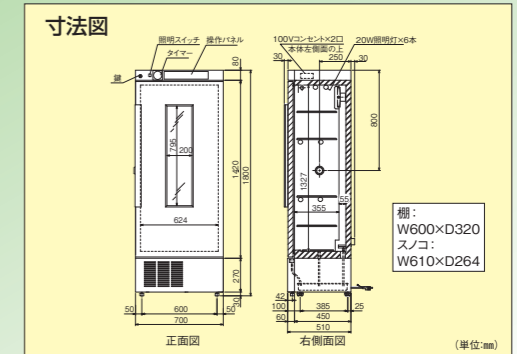
●外寸法:W700×D(660+60)×H1800mm
●電源:100V 50/60Hz 15A



内容積
約287ℓ

モデル: **NRB-32LA**
価格 **¥750,000**

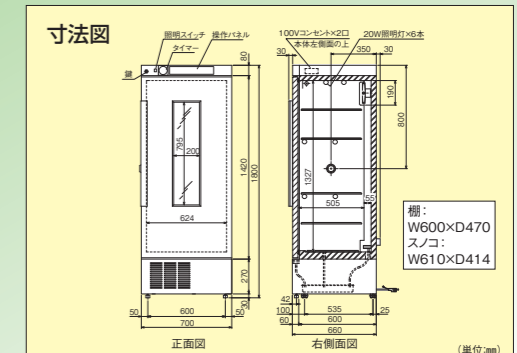
●外寸法:W700×D(510+60)×H1800mm
●電源:100V 50/60Hz 15A



内容積
約411ℓ

モデル: **NRB-41LA**
価格 **¥970,000**

●外寸法:W700×D(660+60)×H1800mm
●電源:100V 50/60Hz 15A



オプション

●自記温度記録計

型式:AKM-1044
記録範囲:-10~+44℃
価格:¥96,000
※製品本体と同時に注文時に限り、取付工賃含む。
※取付位置は製品の側面になります。(天井は不可)
記録計用紙(12冊入り・1冊約1ヶ月分):
¥8,400
型式:BKM-4044



●遮光板

■NRB-14(L)A用
型式:SPM-14
価格:¥12,000
■NRB-32(L)A/
41(L)A用
型式:SPM-3241
価格:¥13,000

